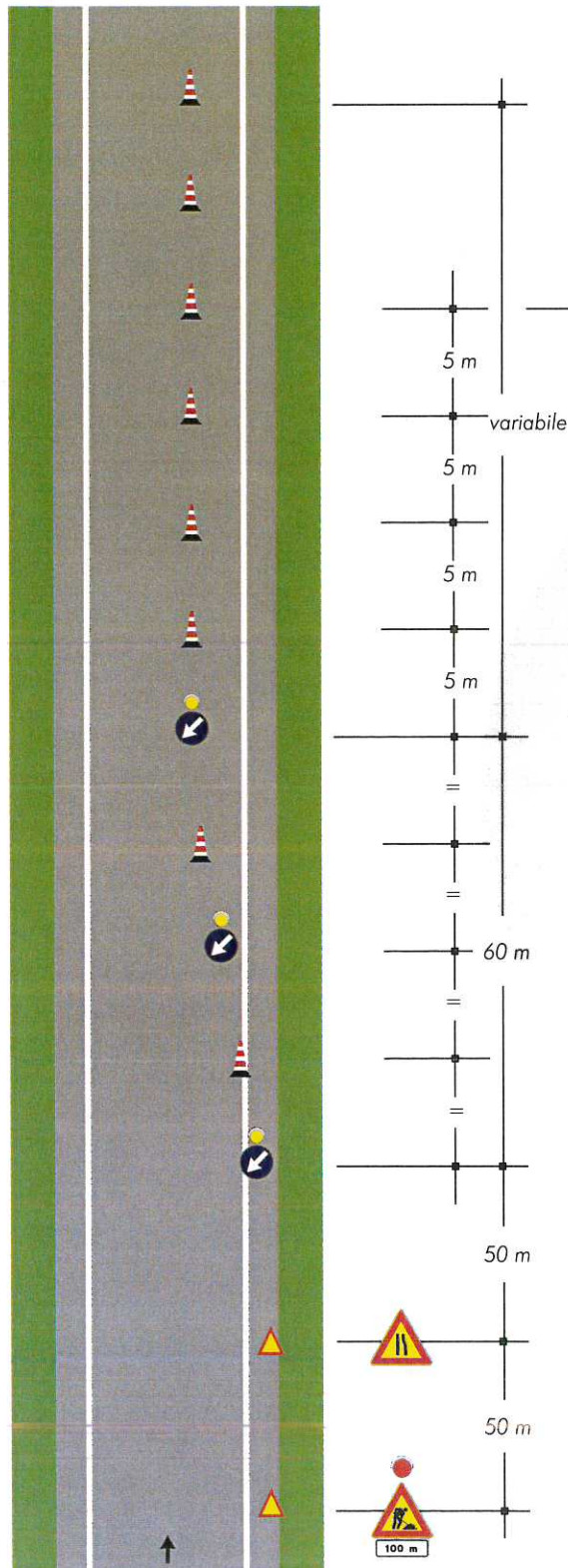



TAVOLA 37

*Restringimento
della carreggiata
su rampa a senso unico*



Coni 
Nel caso di cantiere superiore ai due
giorni i coni sono sostituiti dai delineatori

CONI: altezza superiore a 50 cm per le strade di tipo A - B - D, 30 cm per le altre strade - pellicola rifrangente classe 2
DELINEATORI FLESSIBILI: pellicola rifrangente classe 2
SEGNALETICA ORIZZONTALE: conforme alla norma UNI EN 1436 (Classe R5 per le strade di tipo A - B - D)
SEGNALETICA VERTICALE: raccomandata in classe 2 o superiore (fluororifrangente per gallerie e situazioni di scarsa visibilità)