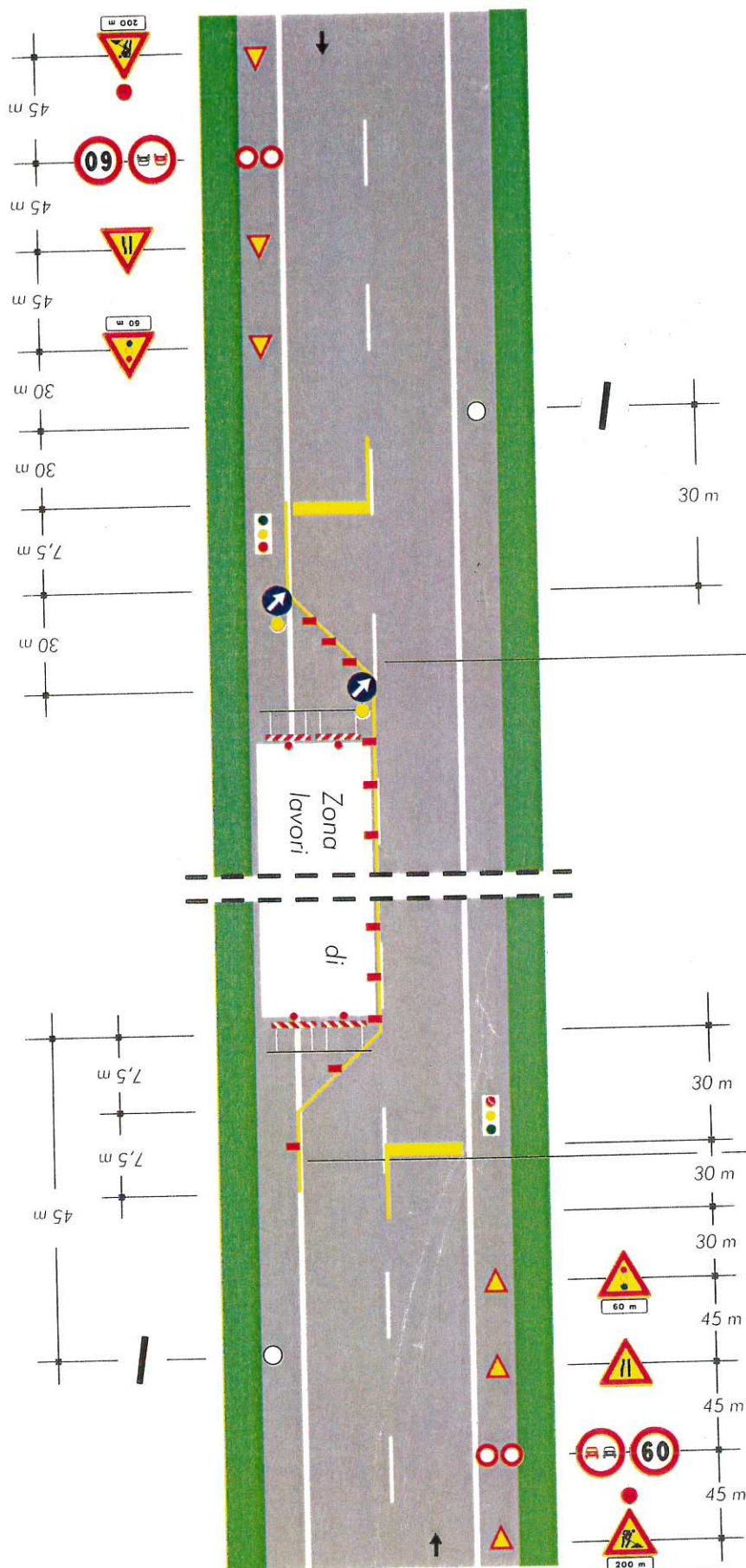


TAVOLA 66

Lavori sulla carreggiata con transito a senso unico alternato regolato da impianto semaforico

NOTA: la sezione disponibile, inferiore a 5,60 m, richiede la segnalazione di senso unico alternato



per lavori di durata

- < 2 gg. coni
- > 2 gg. delineatori flessibili

Solo per lavori di durata > 7 gg. Segnaletica orizzontale temporanea

CONI: altezza superiore a 50 cm per le strade di tipo A - B - D, 30 cm per le altre strade - pellicola rifrangente classe 2
DELINEATORI FLESSIBILI: pellicola rifrangente classe 2
SEGNALETICA ORIZZONTALE: conforme alla norma UNI EN 1436 (Classe R5 per le strade di tipo A - B - D)
SEGNALETICA VERTICALE: raccomandata in classe 2 o superiore (fluororifrangente per gallerie e situazioni di scarsa visibilità)